





# 人口減少・高齢化社会での住宅と法

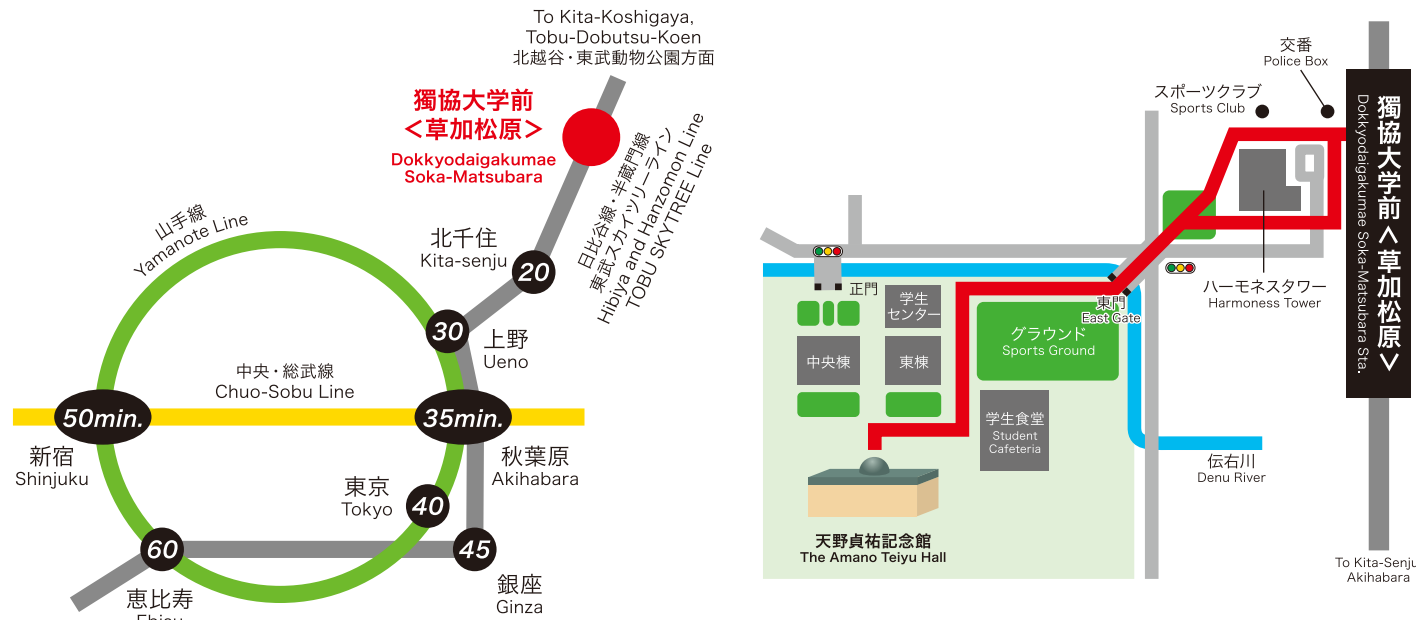
— 空き地空き家・所有者不明・コンパクトシティ —

- 日 程** 2018年11月17日(土)
- 場 所** 獨協大学 天野貞祐記念館 大講堂
- 使用言語** 日本語、フランス語(同時通訳あり)
- 入 場** 無料(予約不要)
- 主 催** 獨協大学国際交流センター、獨協大学法学部法律学科
- 後 援**  日仏会館・フランス国立日本研究所、草加市
- 協 賛**  SIMUL 株式会社サイマル・インターナショナル  
 コカ・コーラ ボトラーズジャパン株式会社  
 FVジャパン株式会社

# Legal Issues Facing Japan on Vacant Housing and Abandoned Land in an Aging and Depopulating Society

- Date** November 17 (Sat.), 2018
- Venue** Auditorium (The Amano Teiyu Hall), Dokkyo University
- Language** Japanese and French (simultaneous interpretation provided)
- Admission** Free (reservation is not required)
- Host Organization** International Center, Dokkyo University  
Department of Law, Faculty of Law
- Sponsored by** French Research Institute on Japan at Maison franco-japonaise  
Soka City
- Supported by** Simul International, Inc.  
Coca-Cola Bottlers Japan Inc.  
FV Japan Co., Ltd.

## ■ 獨協大学までのアクセス Access to Dokkyo University



獨協大学前<草加松原>駅には各駅停車しか止まりませんのでご注意ください。獨協大学は獨協大学前<草加松原>駅下車、西口より徒歩5分です。  
Please note only local trains stop at Dokkyodaigakumae Soka-Matsubara Station.  
Dokkyo University is located 5 minutes on foot from Dokkyodaigakumae Soka-Matsubara Station (west exit).

## 獨協インターナショナル・フォーラム これまでのテーマ

- |                                   |   |
|-----------------------------------|---|
| 第1回 1987年 対外摩擦と日本の政策決定            | 第16回 2003年 コミュニケーション重視の英語教育の反省とその将来の展望  |
| 第2回 1988年 現代国際社会における基本的人権         | 第17回 2004年 東アジアにおける企業活動と法秩序             |
| 第3回 1989年 日本企業の国際化と世界経済           | 第18回 2005年 ドイツと日本の環境を考える—持続可能な社会を目指して   |
| 第4回 1990年 今日のコミュニケーションの諸問題        | 第19回 2006年 子どもの救済のリアリティとグローバルスタンダード     |
| 第5回 1991年 機能主義言語学の未来              | 第20回 2007年 日本とドイツにおける移民・難民・外国人労働者とその受入れ |
| 第6回 1992年 学校に未来はあるか：文化認知科学による検討   | 第21回 2009年 ツーリズムの先へ：Beyond Tourism      |
| 第7回 1993年 言語音の認識と音韻論              | 第22回 2010年 アルペール・カミュ：現在への感受性            |
| 第8回 1995年 アジア・太平洋地域における国際協力と日本の役割 | 第23回 2011年 日独交流の歴史から未来を見据えて—社会・文化・学問—   |
| 第9回 1996年 国際安全保障と難民・PKO・ODA       | 第24回 2012年 3.11後の日本と国際社会                |
| 第10回 1997年 21世紀に向けて中華世界を学びなおす     | 第25回 2013年 現代韓国社会の諸相                    |
| 第11回 1998年 翻訳—文化—国際理解             | 第26回 2014年 持続可能な国際経済システムと日本             |
| 第12回 1999年 国際化時代の法学教育のあり方と課題      | 第27回 2015年 〈見える〉を問いなおす—アート、イメージ、テキスト    |
| 第13回 2000年 知と場所                   | 第28回 2016年 グローバル社会における文化の発信             |
| 第14回 2001年 バルザックとその時代             | 第29回 2017年 ドイツ文化とルター—その今日性をめぐって—        |
| 第15回 2002年 パフォーマンス研究：抵抗、変容と文化の混交  | 第30回 2018年 人口減少・高齢化社会での住宅と法             |

お問い合わせ：獨協大学国際交流センター Contact: International Center, Dokkyo University  
TEL: 048-946-1918 e-mail: a-kokuse@stf.dokkyo.ac.jp

## 第30回 獨協インターナショナル・フォーラム

# 人口減少・高齢化社会での住宅と法

— 空き地空き家・所有者不明・コンパクトシティ —



The 30th Dokkyo International Forum 2018

## Legal Issues Facing Japan on Vacant Housing and Abandoned Land in an Aging and Depopulating Society

日 程：2018年11月17日(土) 10:30~17:00  
会 場：獨協大学 天野貞祐記念館 大講堂  
最 寄 駅：東京メトロ日比谷線・半蔵門線直通東武スカイツリーライン  
「獨協大学前<草加松原>」西口より徒歩5分  
使用言語：日本語、フランス語(同時通訳あり) **入場無料**

Date: November 17 (Sat.), 2018  
Venue: Auditorium (The Amano Teiyu Hall),  
Dokkyo University  
Language: Japanese and French  
(simultaneous interpretation provided)  
Free Admission



## 概要

本フォーラムは、日本において進行中の人口減少・高齢化により住宅と法に生じた新しい問題である、空き地空き家、所有者不明不動産増加、コンパクトシティ（まちをコンパクトにするという政策）について、フランスを中心とした国際的な視点を生かしつつ、日本におけるローカルな地域での取り組みの現況と改善策を明らかにします。

本フォーラムは、獨協大学とパリ第1大学地理学部との学術交流協定及び2014、2015年度国際共同研究「ヨーロッパ・日本における地域政策と土地政策」の成果として開催するものです。また、ローカルな取り組みを明らかにするために、地域の行政、法律などの実務家の参加を得て、大学の地域貢献に資することも目的とします。

## 時程

- 10:30-10:45 開会式 犬井 正（獨協大学学長）
- 10:45-11:00 「日本と中国における空き家問題」 ナターシャ・アブリヌ（フランス国立科学研究センター研究所長）

### 第1セッション 「空き地空き家」

- 11:00-11:30 「空き家と空き店舗：都市再生を加速させる機会はあるか？―フランス・ロワール県サン＝テティエンヌの事例」  
レミ・ドルモア（サン＝テティエンヌ・メトロポール副本部長）
- 11:30-12:00 「日本における空き家：現状、対策と課題」 倉橋 透（獨協大学経済学部教授）
- 12:00-12:25 「草加市の空き家の状況と対策」 石倉 一（草加市市民生活部長）
- 12:25-12:45 「アメリカのランドバンクの経験と日本の負動産」 大津智義（朝日新聞社特別報道部記者）

### 第2セッション 「所有者不明不動産」

- 13:45-14:15 「フランスでの所有者不明不動産対策」 ダニエル・ポルヴレリ（コルシカ経済発展機構事務局長）
- 14:15-14:35 「日本の所有者不明不動産問題」 高柳淳之助（埼玉土地家屋調査士会会長）
- 14:35-14:55 「司法書士からみた所有者不明土地・空き家問題」 吉田 健（司法書士、埼玉司法書士会）
- 14:55-15:15 コメント：小柳春一郎（獨協大学法学部教授）

### 第3セッション 「コンパクトシティ」

- 15:35-16:05 「コンパクトシティ政策と高齢者」 ソフィー・ビュニク（日仏会館・フランス国立日本研究所研究員）
- 16:05-16:25 「コンパクトシティ政策の現状と課題」 周藤利一（明海大学不動産学部教授）
- 16:25-16:45 「高齢化社会における住宅金融とケア」 太矢一彦（東洋大学法学部教授）
- 16:45-17:00 閉会式 山本 淳（獨協大学国際交流センター所長）
- 総合司会： ナターシャ・アブリヌ

## <講演者 / Speaker Profile>



ナターシャ・アブリヌ  
フランス国立科学研究センター研究所長  
Natacha AVELINE  
Research Director, Centre National de la Recherche Scientifique (CNRS)



レミ・ドルモア  
サン＝テティエンヌ・メトロポール副本部長  
Remi DORMOIS  
Deputy General Director, Saint-Etienne Métropole



倉橋 透  
獨協大学教授  
Toru KURAHASHI  
Professor, Dokkyo University



石倉 一  
草加市市民生活部長  
Hajime ISHIKURA  
Director, Department of Civil Life, Soka City



大津智義  
朝日新聞社特別報道部記者  
Tomoyoshi OTSU  
Journalist, The Asahi Shimbun



ダニエル・ポルヴレリ  
コルシカ経済発展機構事務局長  
Daniel POLVERELLI  
General Secretary, the Economic Development Agency of Corsica

## Overview

This year's International Forum addresses some of the most recent and most pressing issues facing Japan as a result of its ongoing depopulation: an almost uncontrollable increase in the number of vacant houses, and abandoned or ownerless properties; and the promotion of policies to advance the design concept of the "compact city" as a means to counter them. By using case studies based on France's paradigm, we intend to draw comparisons and clarify current conditions here in Japan in order to build on the initiatives implemented by local authorities.

The topics addressed by this year's International Forum rely on the outcomes of the international research cooperation program called, "Local Government Policies and Land Policies in Europe and Japan," in 2014 and 2015 within the framework of an exchange agreement between Dokkyo University and the University Paris 1 School of Geography. This year's International Forum is also aiming to advance our knowledge of the local initiatives, by combining scholarly expertise and the "hands-on" knowledge of local administrative representatives and legal practitioners from both France and Japan.

## Time Table

- 10:30-10:45 Opening Ceremony / Tadashi INUI (President, Dokkyo University)
- 10:45-11:00 The Housing Vacancy Problem in Japan and China / Natacha AVELINE (Research Director, Centre National de la Recherche Scientifique (CNRS))

### Session 1 Vacant House and Lot

- 11:00-11:30 Vacant Housing and Shops: an Opportunity to Accelerate the Urban Regeneration? The Example of Saint-Etienne (Loire, France)  
Remi DORMOIS (Deputy General Director, Saint-Etienne Métropole)
- 11:30-12:00 Empty Homes in Japan: Situations, Measures and Tough Challenges / Toru KURAHASHI (Professor, Dokkyo University)
- 12:00-12:25 Vacant House Measures in Soka City / Hajime ISHIKURA (Director, Department of Civil Life, Soka City)
- 12:25-12:45 The Experience of America's Land-Banking System and Japanese Properties with Negative Value  
Tomoyoshi OTSU (Journalist, The Asahi Shimbun)

### Session 2 Unclaimed Property

- 13:45-14:15 Measures Against Ownerless Real Estate in France  
Daniel POLVERELLI (General Secretary, the Economic Development Agency of Corsica)
- 14:15-14:35 The Issue of Ownerless Real Estate in Japan / Junnosuke TAKAYANAGI (Chairman, Saitama Tochikaoku Chosashikai)
- 14:35-14:55 The Issue of Ownerless Real Estate in Japan as Seen from the Viewpoint of a Judicial Scrivener  
Ken YOSHIDA (Judicial Scrivener, Saitama Shiho-Shoshi Lawyer's Association)
- 14:55-15:15 Comment: Shunichiro KOYANAGI (Professor, Dokkyo University)

### Session 3 Compact City

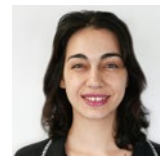
- 15:35-16:05 Adapting Large Cities to the Needs of Elderly Citizens Through Compact City Policies: France-Japan Perspectives  
Sophie BUHNIK (Researcher, French Research Institute on Japan at Maison franco-japonaise)
- 16:05-16:25 Current Situations and Problems Linked to compact city policy / Toshikazu SUTO (Professor, Meikai University)
- 16:25-16:45 Housing Loan and Elderly Care in an Aging Society / Kazuhiko TAYA (Professor, Toyo University)
- 16:45-17:00 Closing Ceremony / Atsushi YAMAMOTO (Director of the International Center, Dokkyo University)
- Moderator: Natacha AVELINE



高柳淳之助  
埼玉土地家屋調査士会会長  
Junnosuke TAKAYANAGI  
Chairman, Saitama Tochikaoku Chosashikai



吉田 健  
司法書士、埼玉司法書士会  
Ken YOSHIDA  
Judicial Scrivener, Saitama Shiho-Shoshi Lawyer's Association



ソフィー・ビュニク  
日仏会館・フランス国立日本研究所研究員  
Sophie BUHNIK  
Researcher, French Research Institute on Japan at Maison franco-japonaise



周藤利一  
明海大学教授  
Toshikazu SUTO  
Professor, Meikai University



太矢一彦  
東洋大学教授  
Kazuhiko TAYA  
Professor, Toyo University



小柳春一郎  
獨協大学教授  
Shunichiro KOYANAGI  
Professor, Dokkyo University