

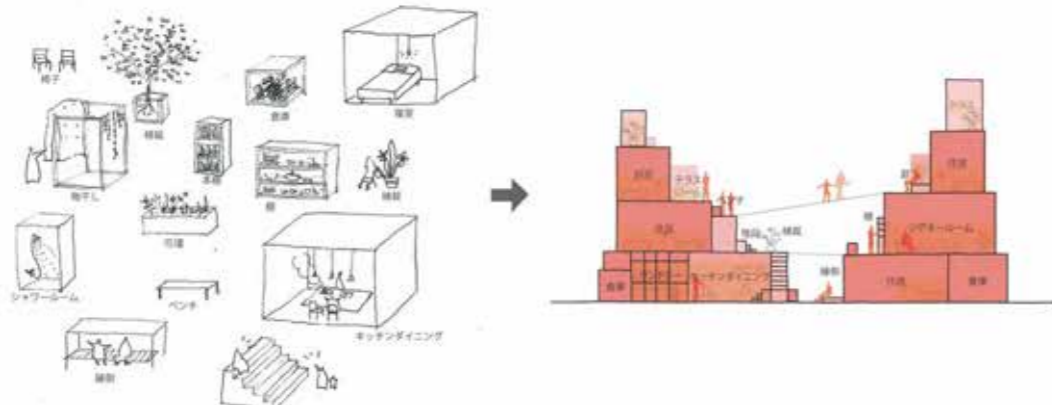
RENTAL SPACE TOWER

SOU FUJIMOTO ARCHITECTS, TOKYO, 2016

Commissioned by the Daito construction trust, Sou Fujimoto's pavilion for the exhibition *House Vision 2* – held in Tokyo in 2016 – responds to the need to “redefine the rental house”. Creating a model that visualizes as an interconnected system of pathways, common areas and plant-filled terraces, the aim of this timber pavilion is to minimize private areas in order to provide capacious shared spaces, such as kitchens, bath rooms, home cinema rooms and gardens. The idea is to prove that communal life is rich, and that private space can be reduced to a hermit's hut.

Sou Fujimoto reappraises the concept of rental housing, which is always configured so that space for exclusive occupancy is maximized while common areas are confined to passageways. The Japanese architect envisions a solution that differs from a house share in that the living room and other spaces outside of one's own room are shared with others. The spaces are recombined to provide a glimpse of comfortable and relaxing rental housing.

The typical banality of corridors is transformed to create vibrant composite places. The private and shared areas of Fujimoto's rental space tower are easily individuated. Extra connections such as small bridges and pathways link the various shared areas. Fujimoto proves that rental houses can really be an asset for improving occupants' lives and making the banal space of the rental house a driver for public space improvement.



Commandité par le constructeur Daito, le pavillon de Sou Fujimoto pour l'exposition *House Vision 2* répond à une «redéfinition du logement locatif». En créant un modèle qui se visualise comme un système interconnecté de parcours, d'espaces communs et de terrasses plantées, le but de ce pavillon en bois est de minimiser les espaces privés afin de fournir des espaces communs amples, tels que des cuisines, des salles de bains, des home cinéma et des jardins. L'idée est de montrer que la vie commune est riche, et que l'espace privé peut être réduit à une hutte d'ermite.

Sou Fujimoto réévalue le concept du logement locatif, qui a toujours été pensé de façon à privilégier l'espace personnel, tandis que les espaces communs sont confinés aux circulations. L'architecte japonais a imaginé une solution inédite, dans le sens où le salon et le reste des espaces, en dehors de sa propre chambre, sont partagés avec les autres. Les espaces sont recombinaés pour donner l'aperçu d'un logement locatif confortable et relaxant.

La banalité classique des circulations est revisitée afin de créer des espaces composites et dynamiques. Les espaces privés et partagés de la tour locative de Fujimoto sont facilement individualisés. Des connexions supplémentaires telles que de petites passerelles et passages relient les espaces de partage créant une dynamique entre eux. Fujimoto montre que les résidences peuvent vraiment constituer un terreau pour améliorer la vie des habitants et en faire des moteurs d'amélioration de l'espace public.



Opposite: diagrams illustrating the different kind of spaces hosting a variety of shared activities linked together by bridges and pathways

Ci-contre : diagrammes illustrant les différents types d'espaces accueillant une variété d'activités communes reliées entre elles par des ponts et des passages

UB